



Un Buen Comienzo para los niños de Chile

Historia, aprendizajes y desafíos

Marcela Marzolo

**Compartir la historia,
aprendizajes y
desafíos del programa
de desarrollo
profesional Un Buen
Comienzo**




A group of young girls in school uniforms are smiling and holding a colorful paper flower. The background is a blurred classroom setting. The text is overlaid on the image.

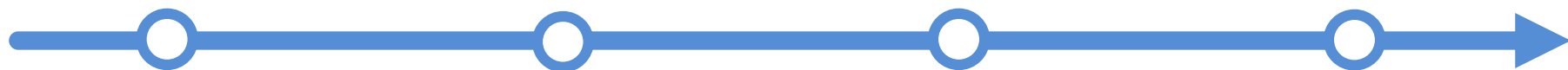
Quiénes somos

Existimos para crear y ampliar las oportunidades de niños y niñas mejorando significativamente sus aprendizajes.





**Una historia de
perseverancia:
práctica diaria de
hacer y aprender
para mejorar**



2006-2007
Diseño y
fase piloto



+ Diseño
colaborativo en
base a evidencia

+ Educación Inicial
en el centro


+ Foco en calidad



- + Diseño colaborativo
- + Alianza público privada + academia





A photograph of a classroom scene. A female teacher with long dark hair, wearing a dark top and a watch, stands at the front of the room with her right arm raised. She is smiling and looking towards a group of children. The children, seen from behind, are also raising their hands. The classroom walls are decorated with educational materials, including a large alphabet chart with letters and corresponding illustrations (e.g., 'I' with a giraffe, 'K' with a kangaroo, 'L' with a lightbulb, 'M' with a butterfly, 'N' with a ostrich). There are also smaller charts and posters on the wall. The overall atmosphere is bright and positive.

Desarrollo profesional docente basado en evidencia y pertinente

ARTE Y CULTURA



2006-2007
Diseño y
fase piloto

2008-2011
Fase
experimental



+ Diseño
colaborativo en
base a evidencia

+ Implementación
y evaluación

Si bien no logramos impactar de manera sistemática en los aprendizajes de los niños...

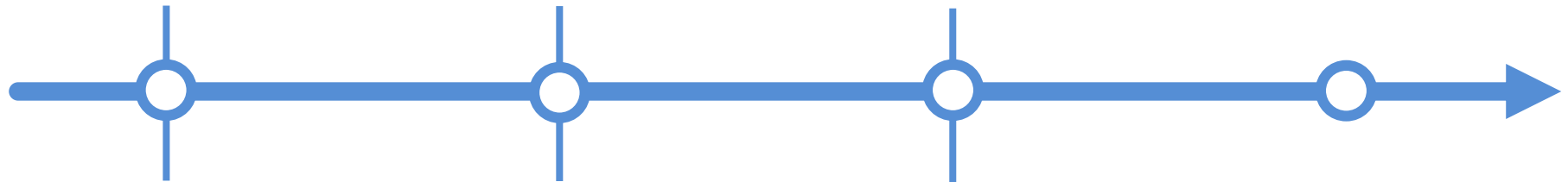
obtuvimos valiosa información que permitió realizar ajustes al diseño y la implementación



2006-2007
Diseño y
fase piloto

2008-2011
Fase
experimental

2011-2015
Consolidación
del modelo



+ Diseño colaborativo en base a evidencia

+ Implementación y evaluación

+ Prueba de nuevos diseños
+ Adopción modelo
Mejoramiento continuo

- + Empoderamiento de actores locales**
- + Protagonismo en sus procesos de mejora
- + Trabajo colaborativo
- + Ajustes en la teoría de cambio

- + Empoderamiento de actores locales
- + **Protagonismo en sus procesos de mejora**
- + Trabajo colaborativo
- + Ajustes en la teoría de cambio

- + Empoderamiento de actores locales
- + Protagonismo en sus procesos de mejora
- + **Trabajo colaborativo**
- + Ajustes en la teoría de cambio

- + Empoderamiento de actores locales
- + Protagonismo en sus procesos de mejora
- + Trabajo colaborativo
- + **Ajustes en la teoría de cambio**

2006-2007
Diseño y
fase piloto

2008-2011
Fase
experimental

2011-2015
Consolidación
del modelo

2016-2018
Sustentabilidad
y escalabilidad



+ Diseño colaborativo en base a evidencia

+ Implementación y evaluación

+ Prueba de nuevos diseños
+ Adopción modelo
Mejoramiento continuo
+ Resultados en prácticas pedagógicas y aprendizajes de los niños

+ Prueba de modelos más livianos
+ Red de mejoramiento

2006-2007
Diseño y
fase piloto

2008-2011
Fase
experimental

2011-2015
Consolidación
del modelo

2016-2018
Sustentabilidad
y escalabilidad



+ Diseño colaborativo en base a evidencia

+ Implementación y evaluación

+ Prueba de nuevos diseños
+ Adopción modelo Mejoramiento continuo
+ Resultados en prácticas pedagógicas y aprendizajes de los niños

+ Prueba de modelos más livianos
+ Red de mejoramiento

23	municipalidades
153	escuelas
500	docentes
12.400	alumnos



Aprendizajes y desafíos



¿Qué elementos han sido esenciales?

- + Flexibilidad
- + Voluntad de mejorar
- + Construcción de capacidades
- + Evaluación permanente
- + Prácticas basadas en evidencia y adaptadas al contexto local
- + Alineamiento con política pública
- + Trabajo con todos los actores





Sala



Escuela



Comunidad

¿Qué elementos han sido esenciales?

Y por sobre todo:

+ **Autonomía**

de docentes y líderes para innovar, probar y reflexionar para mejorar.

+ **Colaboración**

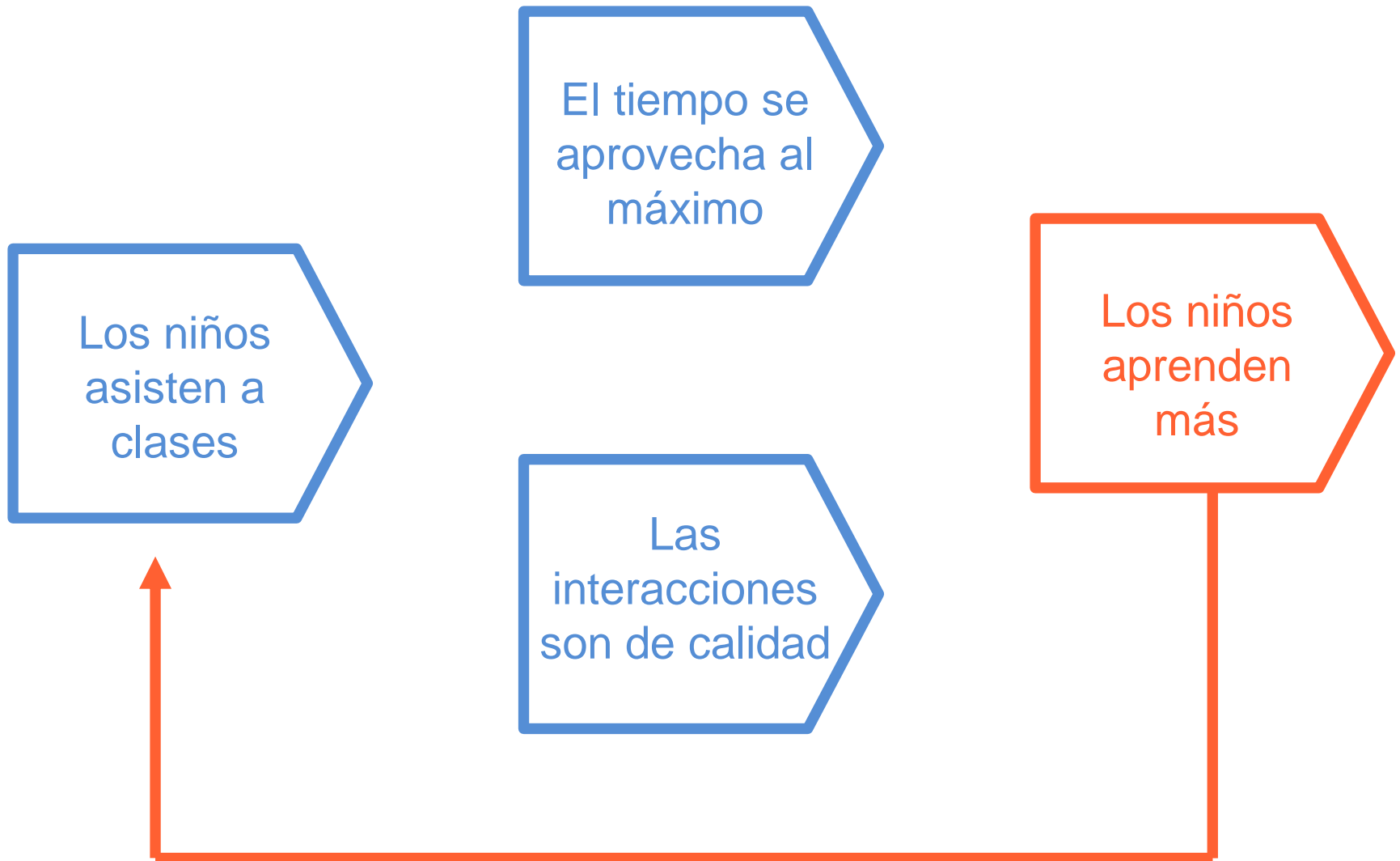
Trabajo conjunto en pos de una meta común.



¿Cuál es el aporte de UBC?

- + Desarrollo profesional docente y directivo
- + Con una teoría de cambio clara y basada en evidencia
- + Modelo de mejoramiento y trabajo en red
- + Que visibiliza la educación inicial





¿Cuál es el aporte de UBC ?


- + Desarrollo profesional docente y directivo
- + Con una teoría de cambio clara y basada en evidencia
- + Modelo de mejoramiento y trabajo en red
- + Que visibiliza la educación inicial




Modelo de trabajo colaborativo

Este modelo promueve mejoras en **TODAS** las escuelas

Municipios y escuelas interesadas

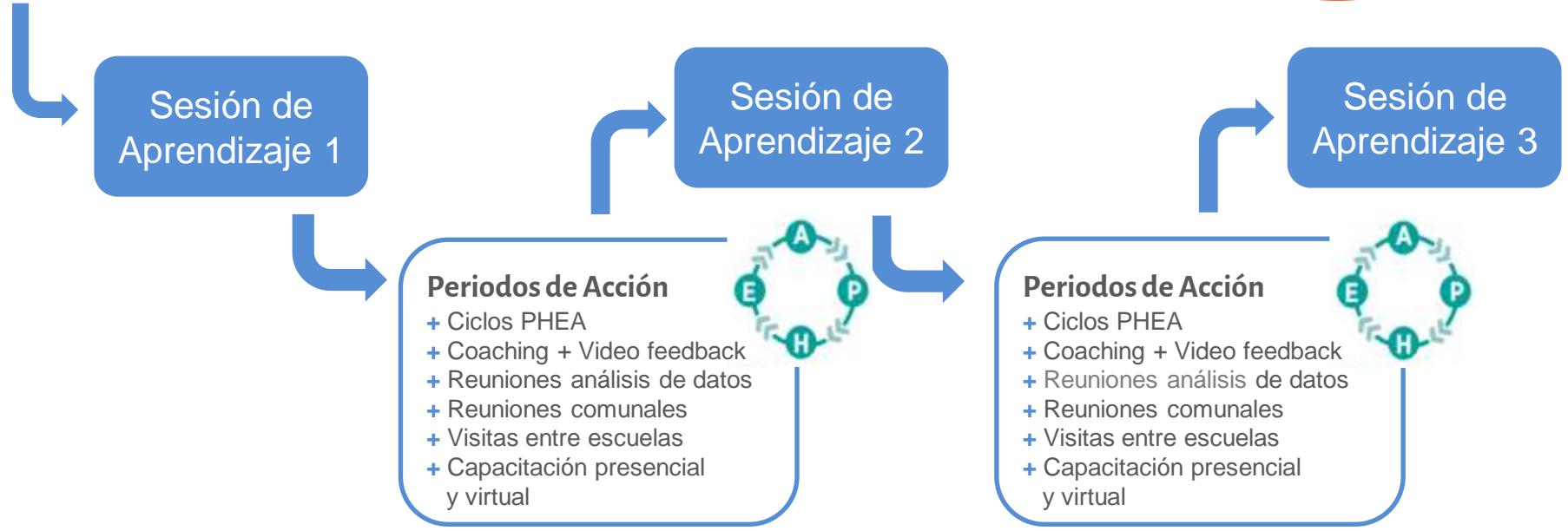


Teoría de la Mejora



- Aumentar los tiempos destinados a la promoción del lenguaje.
- Mejorar la calidad de interacciones efectivas en el aula.
- Mejorar la asistencia.

Mejorar los niveles de logro de los niños en lenguaje.



¿Cuál es el aporte de UBC ?

- + Desarrollo profesional docente y directivo
- + Con una teoría de cambio clara y basada en evidencia
- + Modelo de mejoramiento y trabajo en red
- + Que visibiliza la educación inicial



SUMMA (BID + Fundación Chile)



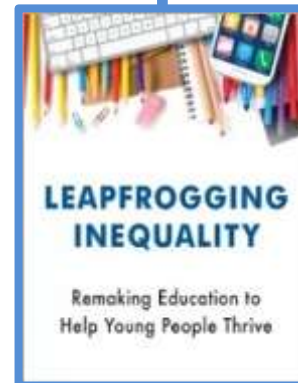
UBC es **uno de los 50 casos** que identifica el Mapa de **innovaciones educativas** de SUMMA en el mundo.

OECD



UBC es **uno de los 44 casos** basados en evidencia que forman parte de un **meta-análisis** del estudio de OECD en **educación inicial**.

Brookings Institution



UBC es **una de las 3.000 iniciativas** del Catálogo de **innovaciones educativas** a nivel mundial.

Spotlight (Carnegie Foundation)



Reconocimiento como **caso de éxito** de **mejoramiento continuo** en educación.

Y como mejorar es parte de nuestra cultura...

- + Avanzar en transferir
- + Avanzar en sustentar







Para terminar...

**Todos los niños
tienen un gran
potencial de
aprendizaje**







¡Gracias!